

**ROHRE UND
INDUSTRIEARMATUREN**



WIEDEMANN 
GRUPPE

Inhaltsverzeichnis

Bearbeitete und beschichtete Stahlrohre	3
Stahlrohre	4
Edelstahlrohre.....	5
Stahlflansche.....	6
Edelstahlflansche	7
Stahl Formteile	8–9
Edelstahl Formteile geschweißt.....	10
Kupferrohre	11
Fernwärmerohre.....	11
Industrielle Kunststoffrohrleitungen	12
Industriearmaturen für die Gebäudetechnik und den Anlagenbau.....	14–15
Nicht das Richtige dabei?	16
Unsere Logistik.....	17

Ihr Spezialist für Rohre und Industriearmaturen

Seit den Ursprüngen des Unternehmens hat der Fachbereich Röhren bei WIEDEMANN einen großen Stellenwert – zuerst als Zulieferer für die Zuckerindustrie, dann weiter über die lebensmittelverarbeitende Industrie, den industriellen Rohrleitungsbau bis zu den Anwendungen in der technischen Gebäudeausrüstung.

Der ganzheitliche Gedanke steht in der WIEDEMANN-Gruppe stets im Fokus. Wir verstehen uns als Partner, Prozessbegleiter und Problemlöser. Zu jedem Rohr bieten wir die passenden Form- und Verbindungsteile, Armaturen und Befestigungen an. Die Hauptbetätigungsfelder liegen im Bereich Stahlrohre, Edelstahlrohre und Kunststoffrohrleitungen diverser Werkstoffe.

Heute bedienen wir eine Vielzahl von Kundengruppen innerhalb und außerhalb des regulären Liefergebietes. Im Laufe der Zeit hat sich das Einkaufsverhalten unserer Kunden verändert: Zu der reinen Liefertätigkeit ist ein nicht unbeachtlicher Anteil an Bearbeitungstätigkeiten hinzugekommen. Die Rohranarbeitung, in Form von Sägen, Gewindeschneiden und Rollnuten, gehört mittlerweile zu unserem täglichen Aufgabengebiet. Zusätzlich bieten wir Ihnen auch die Beschichtung Ihrer Rohre und Formteile unterschiedlicher Formen an. Von der Rostschutzgrundierung, über die Verzinkung bis zu Sonderlackierungen und Kältebeschichtungen nach AGI Q 151 reicht das Angebot.

Durch den Verbund der vier Großhandelsunternehmen innerhalb der WIEDEMANN-Gruppe können wir auf ein breites Lagersortiment zurückgreifen.



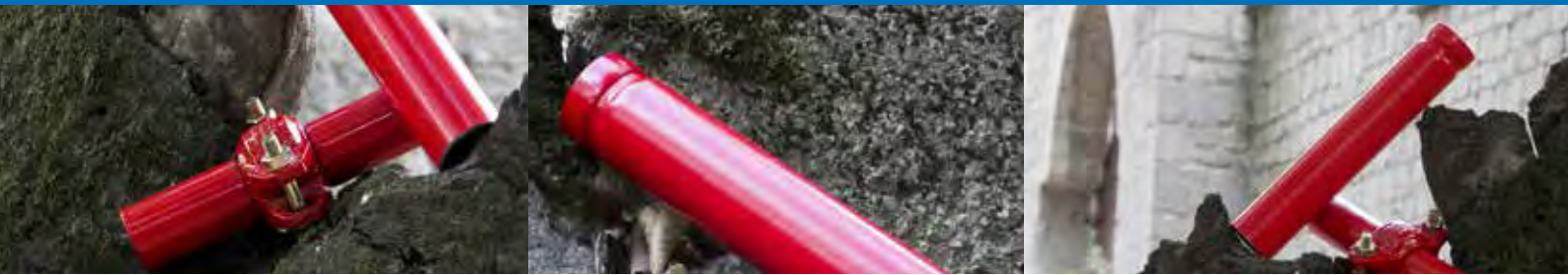
Ihr erster Ansprechpartner

Das Team der Röhrenabteilung erreichen Sie unter:

Telefon: 05066 997-381

E-Mail: teamroehren@wiedemann.de





Bearbeitete und beschichtete Stahlrohre

in geschweißter Ausführung | mit Rollnut | verzinkt

- Gewinderohr EN 10255/M | DIN 2440
verzinkt EN 10240

Werkstoff: S195T | St 33, Abnahme: EN 10204/2.2
Lagersortiment: 1 1/4" bis 2", HL 6,05 m

- Siederohr EN 10217-1 | DIN 2458
verzinkt EN 10240

Werkstoff: P235TR1 | St 37, Abnahme: EN 10204/3.1
Lagersortiment: 60,3 x 2,6 mm bis 219,1 x 4,5 mm, HL 6,05 m

in geschweißter Ausführung | mit Rollnut | RAL 3000

- Gewinderohr EN 10255/M | DIN 2440
pulverbeschichtet RAL 3000

Werkstoff: S195T | St 33, Abnahme: EN 10204/2.2
Lagersortiment: 1" bis 2", HL 6,05 m
jedoch 1" ohne Rollnut

- Siederohr EN 10217-1 | DIN 2458
pulverbeschichtet RAL 3000

Werkstoff: P235TR1 | St 37, Abnahme: EN 10204/3.1
Lagersortiment: 42,4 x 2,6 mm bis 273 x 5 mm, HL 6,05 m

in nahtloser Ausführung | AGI Q151 Kälteschutzanstrich

- Gewinderohr EN 10255/M | DIN 2440
beschichtet gemäß AGI Q151, Enden abgeklebt

Werkstoff: S195T | St 33, Abnahme: EN 10204/2.2
Lagersortiment: 1/2" bis 1 1/2", HL 5 m bis 7 m

- Siederohr EN 10216-1 | DIN 2448
beschichtet gemäß AGI Q151, Enden abgeklebt

Werkstoff: P235TR1 | St 37, Abnahme: EN 10204/3.1
Lagersortiment: 60,3 x 2,9 mm bis 219,1 x 6,3 mm, HL 5 m bis 7 m

Sollte eine Abnahme EN 10204/3.1 benötigt werden, können die Stempelungen gegen Aufpreis abgeklebt werden.

Zusätzlich können wir Ihnen die Rohre bearbeiten:

Sägen bis DN 200; Gewindeschneiden bis 4"; Rollnuten von 42,4 mm bis 406,4 mm, in Edelstahl bis 219,1 mm; Rohre verzinken, rotbraun und AGI Q151 beschichten oder andere Farben (RAL) nach Kundenwunsch.



Stahlrohre

in nahtloser Ausführung | Gewinderohr (mittelschwer)

- EN 10255/M | DIN 2440
schwarz bzw. verzinkt EN 10240 AI | DIN 2444

Werkstoff: S195T | St 33, Abnahme: EN 10204/2.2
Lagersortiment: verzinkt 3/8" bis 4", HL 5 m bis 7 m
schwarz 3/8" bis 3", HL 5 m bis 7 m

in nahtloser Ausführung | Siederohr

- EN 10216-1 | DIN 2448
DGRL, AD-Merkblätter, TRB

Werkstoff: P235TRI | St 37.0, Abnahme: EN 10204/3.1
Lagersortiment: 33,7 x 2,6 mm bis 323,9 x 7,1 mm, HL 5 m bis 7 m

in nahtloser Ausführung | Kesselrohr

- EN 10216-2 | DIN 17175
DGRL, AD-Merkblätter, TRB

Werkstoff: P235GH TC1 | St 35.8I, Abnahme EN 10204/3.1
Lagersortiment: 21,3 x 2,0 mm bis 323,9 x 7,1 mm, HL 5 m bis 7 m

in geschweißter Ausführung | Gewinderohr (mittelschwer)

- EN 10255/M | DIN 2440
bandgeschweißt
schwarz bzw. verzinkt EN 10240 AI | DIN 2444

Werkstoff: S195T | St 33, Abnahme: EN 10204/2.2
Lagersortiment: verzinkt 3/8" bis 4", HL 6,05 m
schwarz 3/8" bis 3", HL 6,05 m

Besonderheit: Abmessung 1/2" und 3/4" schwarz geschweißtes Rohr auch in streckreduziert am Lager. Zum Biegen geeignet.

in geschweißter Ausführung | Siederohr

- EN 10217-1 | DIN 2458
DGRL, AD-Merkblätter, TRB

Werkstoff: P235TRI | St 37.0, Abnahme: EN 10204/3.1
Lagersortiment: Standardreihe 42,4 x 2,3 mm bis 323,9 x 5,6 mm, HL 6 m
schwere Reihe 33,7 x 2,6 mm bis 114,3 x 3,6 mm, HL 6 m

Edelstahlrohre

in geschweißter Ausführung

- EN 10217-7 TC 1
ungeglüht
DGRL, AD-Merkblätter, TRB

Werkstoff: 1.4301 | 1.4571, Abnahme: EN 10204/3.1
Lagersortiment: 21,3 x 2,0 mm bis 219,1 x 3,0 mm, HL 6,05 m

in geschweißter Ausführung | Getränkeleitungsrohr

- EN 10357 | DIN 11850 | C-C matt
DGRL, AD-Merkblätter, TRB
- EN 10217-7 PK1
DGRL, AD-Merkblätter, TRB

Werkstoff: 1.4301/07 | 1.4404, Abnahme: EN 10204/3.1
Lagersortiment: DN 10/13 mm bis DN 150/154 mm Reihe 2, HL 6,05 m

in nahtloser Ausführung | Hydraulikleitungsrohr

- EN 10216-5
Toleranzen nach EN 10305-1

Werkstoff: 1.4571, Abnahme: EN 10204/3.1
Lagersortiment: 6 x 1,0 mm bis 15 x 1,0 mm, HL 5 m bis 7 m

- Quadrat- und Rechteck-Rohr

Werkstoff: 1.4301, HL 6 m





Stahlflansche

Vorschweißflansche

- EN 1092-1 Typ 11 PN 6–PN 40 | DIN 2631–2635

Werkstoff: P250GH | C22.8, Abnahme: EN 10204/3.1
Lagersortiment: 21,3 mm bis 711 mm

Blindflansche

- EN 1092-1 Typ 05 PN 6–PN 40 | DIN 2527 PN 6–PN 40

Werkstoff: P250GH | C22.8, Abnahme: EN 10204/3.1
Lagersortiment: DN 15 bis DN 300

Gewindeflansche

- EN 1092-1 Typ 13 PN 6–PN 40 | DIN 2565–2567
schwarz bzw. verzinkt EN 10240

Werkstoff: P250GH | C22.8, Abnahme: EN 10204/3.1
Lagersortiment: 1/2" bis 4"

glatte Schweißflansche

- EN 1092-1 Typ 01 PN 6–PN 10 | DIN 2573–2576

Werkstoff: P250GH | C22.8, Abnahme: EN 10204/3.1
Lagersortiment: 33,7 mm bis 323,9 mm

Losflansche

- EN 1092-1 Typ 02 PN 10 | DIN 2642
schwarz

Werkstoff: P250GH | C22.8, Abnahme: EN 10204/3.1
Lagersortiment: 33,7 mm bis 323,9 mm

Edelstahlflansche

Vorschweißflansche

- EN 1092-1 Typ 11 PN 6–PN 16 | DIN 2632–2633

Werkstoff: 1.4541/1.4571, Abnahme: EN 10204/3.1
Lagersortiment: 21,3 mm bis 219,1 mm
Besonderheit: Flansche auch mit reduzierten S-Maß

Blindflansche

- EN 1092-1 Typ 05 PN 10–PN 16 | DIN 2527 PN 10–PN 16

Werkstoff: 1.4571, Abnahme: EN 10204/3.1
Lagersortiment: DN 15 bis DN 200

Gewindeflansche

- EN 1092-1 Typ 13 PN 10/16 | DIN 2566

Werkstoff: 1.4571, Abnahme: EN 10204/3.1
Lagersortiment: 1/2" bis 3"

Losflansche

- EN 1092-1 Typ 02 PN 10 | DIN 2642

Werkstoff: 1.4571, Abnahme: EN 10204/3.1
Lagersortiment: 33,7 mm bis 323,9 mm
Besonderheit: auch in Aluminium blank/beschichtet

Vorschweißbördel

- EN 1092-1 Typ 033 | DIN 2642

Werkstoff: 1.4541/1.4571, Abnahme: EN 10204/3.1
Lagersortiment: 1.4541 21,3 mm bis 168,3 mm
1.4571 21,3 mm bis 219,1 mm





Stahl Formteile

Stahlrohrbogen

- EN 10253-1 Teil A | DIN 2605 Teil I
90 Grad, Bauart 3

Werkstoff: S235 | St 37.0, Abnahme: EN 10204/2.2

Lagersortiment: 21,3 x 2,0 mm bis 406,4 x 8,8 mm

Stahlrohrbogen geschweißt

- EN 10253-1 Teil A | DIN 2605 Teil I
90 Grad, Bauart 3

Werkstoff: S235 | St 37.0, Abnahme: EN 10204/2.2

Lagersortiment: 219,1 x 4,5 mm bis 406,4 x 6,3 mm

Kesselrohrbogen nahtlos

- EN 10253-2 Teil A | DIN 2605 Teil I
90 Grad, Bauart 3

Werkstoff: P235GH | St 35.8I, Abnahme: EN 10204/3.1

Lagersortiment: 21,3 x 2,0 mm bis 323,9 x 7,1 mm

Kesselrohrbogen nahtlos

- EN 10253-2 Teil A | DIN 2605 Teil I
90 Grad, Bauart 5

Werkstoff: P235GH | St 35.8I, Abnahme: EN 10204/3.1

Lagersortiment: 26,9 x 2,3 mm bis 323,9 x 7,1 mm

T-Stück nahtlos

- EN 10253-2 Typ A | DIN 2615 Teil I

Werkstoff: P235GH TC1 | St 35.8I, Abnahme: EN 10204/3.1

Lagersortiment: 21,3 x 2,0 mm bis 323,9 x 7,1 mm

Reduzierstück nahtlos

- EN 10253-2 Typ B | DIN 2616 Teil 2
konzentrisch

Werkstoff: P235GH TC1 | St 35.8I, Abnahme: EN 10204/3.1

Lagersortiment: 26,9 x 2,3 mm bis 323,9 x 7,1 mm

Einschweißbogen nahtlos

- EN 10253-2 | ähnlich DIN 2619

Werkstoff: P235GH | St 35.8I, Abnahme: EN 10204/3.1

Lagersortiment: 21,3 x 2,0 mm bis 323,9 x 7,1 mm

Sattelstutzen nahtlos

- EN 10253-2 | ähnlich DIN 2618
kurze Ausführung

Werkstoff: P235GH | St 35.8I, Abnahme: EN 10204/3.1

Lagersortiment: 21,3 x 2,0 mm bis 323,9 x 7,1 mm

Klöpferboden

- DIN 28011

Werkstoff: P265GH, Abnahme: EN 10204/3.1

Lagersortiment: 33,7 mm bis 406,4 mm

mechanisch genutete Produkte

- verzinkt und rot lackiert

Werkstoff: ASTM A536 Sphäroguss

Lagersortiment: 42,4 mm bis 219,1 mm

Besonderheit: Bei Bedarf können wir Ihnen auf Mietbasis eine Rollnutmaschine zur Verfügung stellen. Die Mindestmietdauer beträgt 1 Monat.

Des Weiteren bevorraten wir:

- Gewindefittings schwarz | verzinkt | Rotguss
- Lötittings Kupfer | Rotguss
- Pressittings verzinkt | Rotguss | Edelstahl
- Schneidringverschraubung verzinkt
- Rohrschellen DIN 3567
- Schrauben + Muttern schwarz | verzinkt | Edelstahl
- Dichtungen Hecker Centellen | Graphit Laminat (für Dampf)
- Gebo Dichtschellen/Reparaturschellen





Edelstahl Formteile geschweißt

Rohrbogen

- EN 10253-4 Typ A | DIN 2605 Teil I
90 Grad, Bauart 3

Werkstoff: 1.4541/1.4571, Abnahme: EN 10204/3.1

Lagersortiment: 21,3 mm bis 219,1 mm

T-Stück

- EN 10253-4 Typ A | DIN 2615

Werkstoff: 1.4541/1.4571, Abnahme: EN 10204/3.1

Lagersortiment: 21,3 mm bis 168,3 mm bzw. 1.4571 bis 219,1 mm

Reduzierstück

- EN 10253-4 Typ B | DIN 2616 T2
konzentrisch

Werkstoff: 1.4571, Abnahme: EN 10204/3.1

Lagersortiment: 26,9 mm bis 219,1 mm

Sattelstutzen

- ähnlich DIN 2618
kurze Ausführung

Werkstoff: 1.4571, Abnahme: EN 10204/3.1

Lagersortiment: 33,7 mm bis 168,3 mm

Klöpferboden

- DIN 28011

Werkstoff: 1.4571, Abnahme: EN 10204/3.1

Lagersortiment: 21,3 mm bis 219,1 mm

Verbindungen für die Getränkeleitungsrohre

- DIN 11851 Verschraubungen
- DIN 11852 Schweißverbindungen

Werkstoff: 1.4301/1.4404 matt, Abnahme: EN 10204/3.1 teilweise

Lagersortiment: DN 10 bis DN 150

Kupferrohre

Kupferrohre Hausinstallation

- EN 1057
DIN/DVGW und Sanco
in Stangen und Ringen
auch 2,5 m Sanco Stangen
blank und ummantelt

Werkstoff: CU-DHP
Lagersortiment: 6 x 1,0 mm bis 108 x 2,5 mm

Kupferrohre Kälte- und Medizinaltechnik

- EN 12735-1 | EN 13348
Restfettgehalt 0,04 mg/qdm bzw. 0,02 mg/qdm
in Stangen und Ringen
Einzel- und Doppelrohr
blank und ummantelt

Werkstoff: CU-DHP
Lagersortiment: 6 x 1,0 mm bis 54 x 2,0 mm
1/4" bis 5/8"

Fernwärmerohre

Fabrikat Logstor

- FlextraPipe und KMR-Rohr
in Stangen und Ringen
Einzel- und Doppelrohr
KMR-Rohr längsnaht- oder spiralgeschweißt

Werkstoff: PEX-A nach DIN 16892/16893
KMR-Rohr EN 10217-1, EN 10217-2 und EN 10217-5
Abmessungsbereich: PEX 16 mm bis 110 mm
KMR 26,9 mm bis 219,1 mm
Lieferung: Direktlieferung vom Werk





Industrielle Kunststoffrohrleitungen

klebbare Kunststoffsysteme

- PVC-U Rohre
DIN 8061/2
SDR 21 PN 10, SDR 13,6/PN 16
thermische Eigenschaft 0 °C bis + 60 °C

Werkstoff: weichmacherfreies Polyvinylchlorid
Lagersortiment: 16 mm bis 225 mm
Einsatzgebiet: Wasseraufbereitung, Schiffsbau, chemische Prozessindustrie, Mikroelektronik
Vorteile: sehr gute chemische Beständigkeit und Korrosionsbeständigkeit, geringes Gewicht, nachgewiesene physiologische Unbedenklichkeit

schweißbare Kunststoffsysteme

- PE Rohre
DIN 8074/5
SDR 11, SDR 17, SDR 17,6
thermische Eigenschaft -50 °C bis + 60 °C

Werkstoff: Polyethylen
Lagersortiment: 20 mm bis 225 mm
Einsatzgebiet: Wasseraufbereitung, Druckluftleitung, Kühlsysteme, Lebensmittelindustrie, Molkereien, Wasser- und Gasversorgung, Schiffsbau
Vorteile: geringes Gewicht und ausgezeichnete Flexibilität, schlagzäh auch bei sehr niedrigen Temperaturen, einfach und sicher schweißbar, ausgezeichnetes Preis-Leistungs-Verhältnis

- PP-H Rohre
DIN 8077/8
SDR 11
thermische Eigenschaft 0 °C bis + 80 °C

Werkstoff: Polypropylen
Lagersortiment: 20 mm bis 110 mm
Einsatzgebiet: Wasseraufbereitung, chemische Prozessindustrie
Vorteile: sehr gute Korrosionsbeständigkeit, hohe Schlagzähigkeit, ausgezeichnete Verschweißbarkeit

Neben Kunststoffrohren bevorraten wir ein umfangreiches Sortiment an Fittings, Armaturen, Befestigungsmaterial sowie Rohrzubehör.



Industriearmaturen für die Gebäudetechnik und den Anlagenbau

Zur Komplettierung der jeweiligen Rohrsysteme hält WIEDEMANN im Zentrallager Sarstedt ein entsprechend umfangreiches Sortiment an Industriearmaturen für den Einsatz im Haustechnik- und Industriesektor vor.

Die Vielfalt dieser Absperr-, Stell- und Regelarmaturen sowie der Sicherheits- und Rückschlagarmaturen zeigt ein Auszug aus unserem Lieferprogramm:

- Absperrklappen, Absperrventile, Absperrschieber und Kugelhähne
- Kondensatableiter, Schaugläser und Schmutzfänger
- Stellventile, Druck- und Temperaturregler, Sicherheitsventile
- Rückschlagventile, Rückschlagklappen und Rückflussverhinderer
- Magnetventile und Membranventile
- pneumatische und elektrische Regelarmaturen
- Be- und Entlüftungsventile, Schwimmerventile
- Gummi- und Stahlkompensatoren, Welschläuche
- Armaturen für die Trink- und Abwassertechnik

Armaturen-Anschlussarten:

- Flansch, Gewinde, Anschweißende

Betätigung:

- manuell oder mit Antrieb
- Antriebsarmaturen elektrisch, pneumatisch und eigenmedium-gesteuert

gängige Gehäusewerkstoffe:

Bezeichnung	Kurzbezeichnung	Werkstoff-Nr. (neu)
Grauguss	GG-25	EN-JL1040
Sphäroguss	GGG-40	EN-JS1030
	GGG-40.3 (geglüht)	EN-JS1049
Stahlguss	GS-C25N (DIN 17245)	1.0619+N (GP240GH+N)
Schmiedestahl	C22.8 (DIN 17243)	1.0460 (P250GH)
	St 35.8 (DIN 17175)	1.0345 (P235GH)
Rotguss	CuSn5Zn5Pb5-C	CC491K/CC499K
Edelstähle und nichtrostende Stähle	X5CrNi18-10	1.4301/V2A
	X5CrNiMo17-12-2	1.4401/V4A
	X2CrNiMo17-12-2	1.4404/V4A
	GX5CrNiMo19-11-2	1.4408/V4A
	X6CrNiTi18-10	1.4541/V2A
	X6CrNiMoTi17-12-2	1.4571/V4A
	GX5CrNiMoNb19-11-2	1.4581/V4A

Einsatzgrenzen in jeweiliger Abhängigkeit/Richtwerte:

Bezeichnung	max. Druck	max. Temperatur
Grauguss	PN 16	300 °C
Sphäroguss	PN 25	350 °C
Stahlguss	PN 40	450 °C
Schmiedestahl	PN 40	450 °C
Edelstähle	PN 40	400 °C

gängige Dichtungswerkstoffe:

Kurzbezeichnung	Werkstoff
PTFE	Polytetrafluorethylen (z.B. Teflon)
NBR	Nitril-Kautschuk
EPDM	Ethylen-Propylen-Kautschuk
IIR	Butyl-Kautschuk
FPM	Fluor-Kautschuk (z.B. Viton)
CSM	Chlorsulfonyl-Polyethylen (z.B. Hypalon)

Die Dichtungswerkstoffe können je nach Hersteller in ihren Mischungsverhältnissen variieren. Die nachfolgenden Einsatzgrenzen sind somit nur als allgemeine Richtwerte anzusehen:

Kurzbezeichnung	max. Druck	max. Temp.	Widerstandsfähigkeit
PTFE	PN 63/40	250 °C	Chemikalien
NBR	PN 16	90 °C	Öl/Benzin/Druckluft/Abwasser
EPDM	PN 16	120 °C	Trinkwasser/Chemikalien
IIR	PN 16	120 °C	Trinkwasser/Chemikalien
FPM	PN 16	150 °C	Lösungsmittel
CSM	PN 10	100 °C	chlorhaltiges Wasser

Darüber hinaus können durch die Verwendung weiterer spezieller Werkstoffe in der Armaturenfertigung der Einsatz unter noch höheren Temperaturen und Betriebsdrücken sichergestellt werden.

Durch diese umfangreichen Kombinationsmöglichkeiten in der Konfiguration der Industriearmaturen für den industriellen Einsatz – Automobil, Energiegewinnung, Energieverteilung, Kraftwerke, Lebensmittel, Petrochemie, Wasseraufbereitung – ist WIEDEMANN als Systemlieferant jederzeit in der Lage, für die vielfältigsten Einsatzmöglichkeiten die erforderliche Armatur in Verbindung mit dem größtmöglichen Service zu bieten.



Nicht das Richtige dabei?

Dann sprechen Sie uns an. Natürlich können wir Ihnen über unser Lagersortiment hinaus eine weit größere Produktpalette anbieten. Nachfolgend einige Beispiele:

aus Stahl

- größere Wandstärken
- unterschiedliche Werkstoffe (z.B. 15MO3, 13CRMO44 u.s.w.)
- Trägermaterial, Bleche, Winkelstahl, U-Stahl
- andere Bogenradien
- ANSI
- Flanschrohre gem. Ihrer Zeichnung

aus Edelstahl

- stärkere Wandstärken
- andere Werkstoffe
- Apparaterohre
- Bleche
- Flanschrohre gem. Ihrer Zeichnung
- nahtlose Rohre und Formteile

aus Kunststoff

- PVC-C Rohre, Formteile, Armaturen sowie Zubehör
- ABS Rohre Formteile, Armaturen sowie Zubehör
- PVDF Rohre Formteile, Armaturen sowie Zubehör
- Instaflex Polybuten-Rohre, Formteile sowie Zubehör
- COOL-FIT 2.0 und 4.0 vorisoliertes System, Formteile, Armaturen sowie Zubehör



Unsere Logistik

- leistungsstarker Fuhrpark
- Spezialfahrzeuge z.B. Kranwagen
- Wechselbrücke oder Container
- Paketversand
- deutschlandweiter Stückgutversand

Speditonsleistungen – national

- Versand innerhalb Deutschlands innerhalb 24 Stunden
- Kurier-, Sonder- bzw. Direktfahrten im Bundesgebiet
- Express-Lieferservice
- Lieferservice außerhalb der Touren

Ihr Mehrwert – Belieferung

- schnelle Reaktionszeiten
- Belieferung bei Auftragseingang bis 18.00 Uhr am Folgetag
- Belieferung über eine 2. Servicetour im Nahbereich
- Einsatz von Kranfahrzeugen für Baustellenbelieferung und schwere Ware
- Nachtanlieferung an Werkstattadressen
- Retourenabholungen vor Ort
- logistische Begleitung der Bauvorhaben unserer Kunden im gesamten Vertriebsgebiet

Ihr Mehrwert – Lagerhaltung

- über 30.000 Lagerartikel dauerhaft vorrätig
- bis zu 4 Wochen kostenfreie Zwischenlagerung Ihrer Produkte bei Baustellenengpässen
- Rückverfolgbarkeit der Ware bis zum Lieferanten



DIE GEBÄUDEKÖNNER

NIEDERSACHSEN · NORDRHEIN-WESTFALEN



WIEDEMANN GmbH & Co. KG, Wiedemannstraße, 31157 Sarstedt
Tel. 05066 997-0, Fax 05066 997-193, haustechnik@wiedemann.de, www.wiedemann.de

27283 Verden, Otto-Hahn-Straße 2, Tel. 04231 67736-0 · **29227 Celle**, Hannoversche Heerstraße 88a, Tel. 05141 88819-0 · **29614 Soltau**, Marienburger Damm 2, Tel. 05191 2535 · **30179 Hannover**, Industriegeweg 28a, Tel. 0511 899597-0 · **30519 Hannover-Waldheim**, Zeißstraße 14, Tel. 0511 9845978-0
30827 Garbsen, Hertzstraße 10, Tel. 05131 4612656 · **30890 Barsinghausen**, Reihekamp 28, Tel. 05105 582599-0 · **31139 Hildesheim**, Rex-Brauns-Straße 13
Tel. 05121 208089-0 · **31582 Nienburg**, Hannoversche Straße 154, Tel. 05021 88778-0 · **31675 Bückeburg**, Röcker Feld 3, Tel. 05722 9572-0 · **31785 Hameln**
Stüvestraße 42, Tel. 05151 105-0 · **33332 Gütersloh**, Verler Straße 244, Tel. 05241 22088-0 · **33609 Bielefeld**, Herforder Straße 221, Tel. 0521 98235-0
37079 Göttingen, Adolf-Hoyer-Straße 4, Tel. 0551 50493-0 · **37412 Herzberg**, Gartenstraße 11, Tel. 05521 85178-0 · **37671 Hötter**, Zur Lüre 47
Tel. 05271 9661-0 · **38122 Braunschweig**, Friedrich-Seele-Straße 6, Tel. 0531 80928-0 · **38446 Wolfsburg**, Lerchenweg 49, Tel. 05361 53343 · **38644 Goslar**
Gerhard-Weule-Straße 5, Tel. 05321 31734-0 · **49084 Osnabrück**, Hannoversche Straße 52, Tel. 0541 99044-0

SACHSEN-ANHALT · BRANDENBURG · BERLIN · THÜRINGEN · HESSEN



WIEDEMANN GmbH, Pappelweg 1, 39288 Burg
Tel. 03921 911-0, Fax 03921 911-180, gmbh@wiedemann-burg.de, www.wiedemann-burg.de

06188 Landsberg, Zörbiger Straße 4, Tel. 034602 21395 · **10365 Berlin-Lichtenberg**, Bornitzstraße 103, Tel. 030 556708-0 · **10709 Berlin**, Kurfürstendamm 156
Tel. 030 88774520 · **12109 Berlin-Tempelhof**, Ullsteinstraße 73, Tel. 030 7017369-0 · **12557 Berlin-Köpenick**, Pestalozzistraße 6–7, Tel. 030 6167493-0
12623 Berlin-Mahlsdorf, Landsberger Straße 247, Tel. 030 56598660 · **13088 Berlin-Weißensee**, Piesporter Straße 29–34, Tel. 030 9240305-0 · **13353 Berlin-**
Tiergarten, Friedrich-Krause-Ufer 16–21, Tel. 030 398996-0 · **13509 Berlin-Reinickendorf**, Mirastraße 27–29, Tel. 030 4089986-0 · **14772 Brandenburg**
Am Industriegelände 2, Tel. 03381 7279-0 · **14482 Potsdam**, Wetzlarer Straße 52, Tel. 0331 88726-0 · **14959 Trebbin/OT Thyrow**, Ahornstraße 3
Tel. 033731 80315 · **15745 Wildau**, Am Kleingewerbegebiet 12, Tel. 03375 5258-0 · **39110 Magdeburg**, Große Diesdorfer Straße 47, Tel. 0391 631035-0
60327 Frankfurt am Main, Gutleutstraße 322, Tel. 069 2713888-30 · **99734 Nordhausen**, An der Helme 15, Tel. 03631 602121

SCHLESWIG-HOLSTEIN · HAMBURG · MECKLENBURG-VORPOMMERN



Walter WESEMAYER GmbH, Jacobsrade 3–21, 22962 Siek
Tel. 04107 9077-0, Fax 04107 9077-166, wesemeyer@wesemeyer.de, www.wesemeyer.de

17192 Waren/Müritz, Heinrich-Seidel-Straße 10, Tel. 03991 626-0 · **17489 Greifswald**, Ziegelhof 5, Tel. 03834 5751-0 · **18209 Bad Doberan**,
An der Gartenanlage 10, Tel. 038203 489-0 · **19061 Schwerin**, Robert-Stock-Straße 6, Tel. 0385 64764-0 · **21244 Buchholz i. d. Nordheide**, Maurerstraße 38
Tel. 04181 2889-0 · **21493 Schwarzenbek**, Grabauer Straße 27a, Tel. 04151 89626-0 · **22081 Hamburg-Barmbek**, Alter Teichweg 37–39, Tel. 040 27832-0
22525 Hamburg-Altona, Holstenkamp 54–56, Tel. 040 807877-0 · **22549 Hamburg-Osdorf**, Brandstücken 41, Tel. 040 7038489-0 · **23556 Lübeck**
Krepelsdorfer Allee 62, Tel. 0451 49909-0 · **23843 Bad Oldesloe**, Teichkoppel 1, Tel. 04531 89306-0 · **23970 Wismar**, Am Torney 6, Tel. 03841 6310-0
24113 Kiel, Tonberg 15, Tel. 0431 649936-0 · **24568 Kaltenkirchen**, Werner-von-Siemens-Straße 9, Tel. 04191 9104-0 · **24941 Flensburg**, Liebigstraße 18
Tel. 0461 168346-0 · **25421 Pinneberg**, Flensburger Straße 5, Tel. 04101 51794-0

BERLIN



PETER HELLMICH KG, Seidelbastweg 145, 12357 Berlin
Tel. 030 3116008-0, Fax 030 3116008-19, zentrale@hellmich.berlin, www.hellmich.berlin

10243 Berlin-Friedrichshain, Palisadenstraße 49, Tel. 030 42265-0 · **12249 Berlin-Steglitz**, Kamenzer Damm 85, Tel. 030 768903-0 · **12621 Berlin-Kaulsdorf**
Wilhelmshöfenweg 61, Tel. 030 565415-0 · **12681 Berlin-Marzahn**, Alte Rhinstraße 16, Tel. 030 81729192-0 · **13359 Berlin-Wedding**, Osloer Straße 112–113
Tel. 030 497781-0 · **13585 Berlin-Spandau**, Neuendorfer Straße 64–69, Tel. 030 369920-0 · **14197 Berlin-Wilmersdorf**, Mecklenburgische Straße 24a
Tel. 030 4195896-0 · **14482 Potsdam**, Fritz-Zubeil-Straße 30, Tel. 0331 243462-0

www.wiedemann.de

bad-comfort
www.bad-comfort.de

WIEDEMANN
GRUPPE