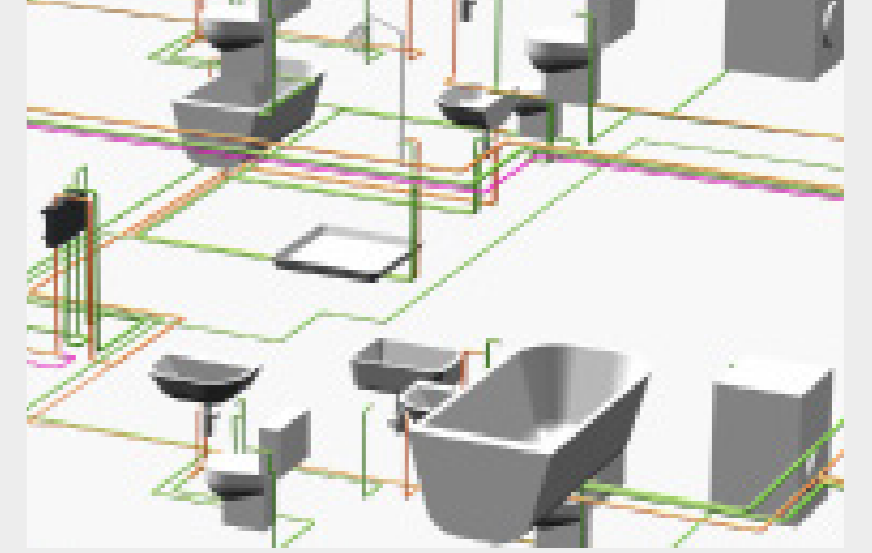
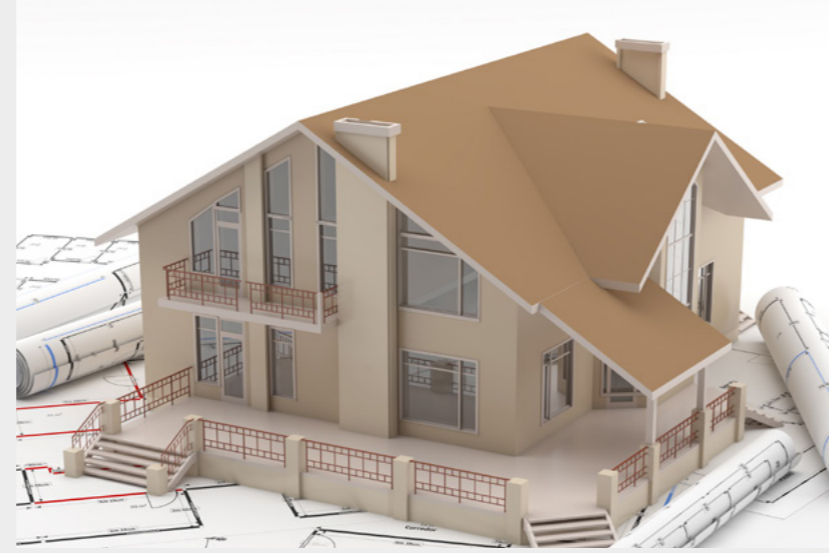
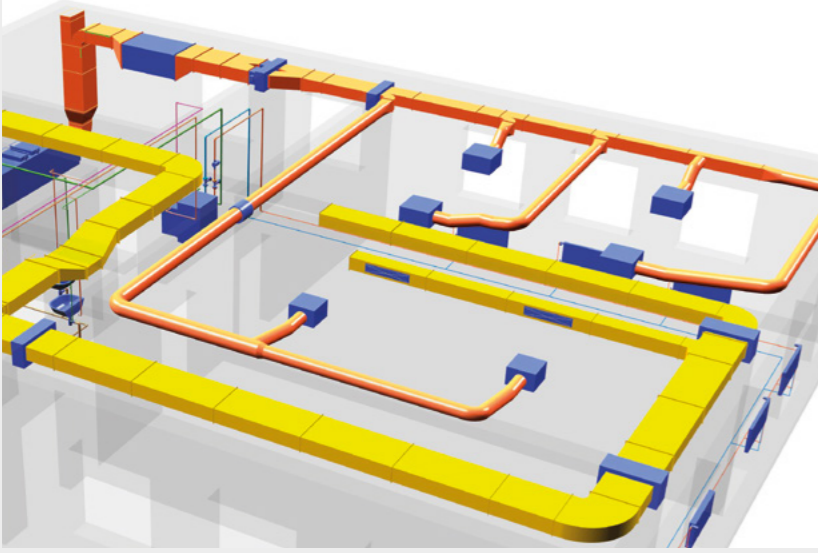


Planungsleistungen WTB

- Heizungs-, Lüftungs-, Klima- & Sanitärtechnik
- Planungsleistungen nach HAOI
- Individuelle Planungsleistungen
- Beratungs- und Planungsleistungen von haustechnischen Anlagen für Neu- und Bestandsobjekte

- Optimierung und Erweiterung von Bestandsanlagen
- Ermittlung des notwendigen Materials oder Erstellung eines Leistungsverzeichnisses
- Softwarebasierte CAD/3D-Planung



■ Heizungstechnik

- Normheizlast nach DIN EN 12831
- Auslegung des Wärmeerzeugers gemäß aktueller ErP-Richtlinie
- Planung und Auswahl der Heizflächen:
 - Heizkörper, Flächenheizung
 - Luftheizung, Deckenstrahlplatten
- Planung des Rohrnetzes und Berechnung des hydraulischen Abgleichs

■ Kühl-/Kältetechnik

- Berechnung der Kühllast nach VDI 2078
- Planung der Kälteerzeuger und Kältespeicher
- Planung und Auslegung von Kühlflächen:
 - Kühlkörper, Flächenkühlung
 - Luftkühlung, Umluftkühlgeräte
- Planung des Rohrnetzes und Berechnung des hydraulischen Abgleichs

■ Lüftungstechnik

- Berechnung der Luftmengen entsprechend des Anwendungsgebietes z.B.:
 - Luftwechsel, Personen
 - MAK-Werten, CO₂-Konzentrationen
- Lüftungstechnische Konzepte nach DIN 1946-6
- Planung und Auswahl des Lüftungsgerätes und der thermodynamischen Behandlungsstufen
- Planung und Auslegung des Kanalnetzes sowie Kanalnetzberechnung

■ Sanitärtechnik

- Planung und Auslegung von:
 - Trinkwasserrohrnetzen
 - Hygienetechnik gemäß VDI 6023
 - Konzeptionierung von Trinkwassererwärmungsanlagen
 - Abwassernetzen
 - Entwässerungstechnik

Bitte kontaktieren Sie Ihren Ansprechpartner der WIEDEMANN-Gruppe oder uns direkt:

WIEDEMANN Technik und Beratung GmbH
Wiedemannstraße 1, 31157 Sarstedt
Tel.: 05066 997-331
info@wiedemanntechnik.de

